



Lettre d'information économique des Chambres de Commerce et d'Industrie  
du Centre Ouest Bretagne

vie des entreprises

■■■■ Industrie

- PHYTAGORE poursuit son développement à Plouguernével, à travers la fabrication de plans de travail en granit et pierre reconstituée, un produit qui monte et qui bénéficie également de la position centrale de l'entreprise qui est inscrite dans le dispositif Créarmor.
- Employeur à Langonnet de 61 salariés, la CREPERIE LEBRETON veut s'agrandir. Le groupe SOUFFLET pourrait embaucher 25 personnes de plus. La Crêperie fabrique des crêpes fourrées et cloquées à destination de la grande distribution et elle souhaite développer des crêpes et pancakes pour la vente en distributeurs automatiques.
- Surfant sur la vague du Plan National Nutrition Santé (PNNS), BRETAGNE SAUMON (Châteauneuf -du-Faou ) tout en élargissant son éventail de produits (truite fumée bio) fait du label Maxim's une priorité. Pour accompagner son développement, Bretagne Saumon recrute 200 saisonniers.
- Spécialisée dans la recherche et le développement en électricité appliquée, ODISLOR (Carhaix) a breveté un système innovant d'interrupteur sans câblage. Employant actuellement 22 personnes, ODISLOR devrait rapidement dépasser les 30 collaborateurs.

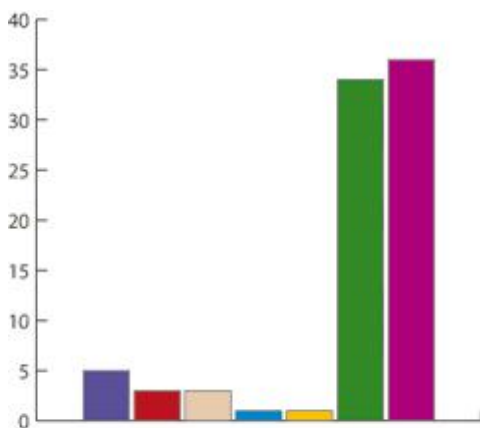
■■■■ Négoce - Transports - Logistique

- La SNCF a reconduit pour 6 ans, le contrat d'exploitation avec la CFTA sur la ligne Drevers à Pleyben, d'une plate-forme logistique de 2068 m<sup>2</sup> sur un terrain de 17 000 m<sup>2</sup>. A l'échéance 2013, la gare de Carhaix devrait être dotée d'un parc neuf de 5 trains voyageurs. Elle renoue aujourd'hui avec un scénario de développement.
- Début des travaux en juillet, sur la zone communautaire du Drevers à Pleyben, d'une plate-forme logistique de 2068 m<sup>2</sup> sur un terrain de 17 000 m<sup>2</sup>. Dédiée à GEFCO, entreprise spécialisée dans la messagerie de petits colis sur les départements du Finistère, des Côtes d'Armor et du Morbihan, cette plate-forme sera opérationnelle en décembre 2006.
- La société DISTRILOCATION implantée à Châteauneuf-du-Faou a été reprise en juillet dernier par Edouard Guitton.
- Extension en cours à la société ALLOIN, entreprise de messagerie

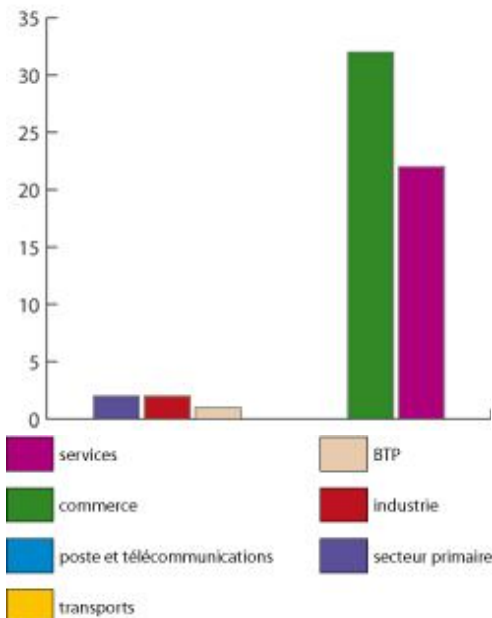
indices

Troisième trimestre 2006

■ Démographie d'entreprises  
Créations/Reprises (total : 83)



Radiations (total : 59)



De juillet à septembre, l'activité économique du Pays du COB a permis la création ou la reprise de 83 entreprises, principalement dans les secteurs du commerce (34) et du service (36). Dans le même temps, seules 53 défaillances d'entreprises ont été enregistrées.

#### Dossiers CDEC

Refus de l'extension de Bricomarché de Rostrenen pour une surface de 1094 m<sup>2</sup>.

Source : Registre du commerce et des sociétés des CCI de Morlaix, des Côtes d'Armor, du Morbihan et de Brest

Cette entreprise est spécialisée dans la location de vitrines réfrigérées pour l'industrie et les GMS.

• LVQR, entreprise de conception et de diffusion de produits dérivés s'implante à Carhaix. La société dirigée par Jean Louis Mobuchon a en projet d'embaucher 5 personnes.

implantée sur la zone de Ty Hémon à Lothey. L'activité est la messagerie industrielle (colis de 100 à 150 kg), le parc véhicules est actuellement de 11 camions.

Le développement porte sur 946 m<sup>2</sup> de plate-forme.

#### Services - Communication

• Le journal YA !, l'hebdomadaire d'information en langue bretonne de Laz, imaginé par l'équipe de Keit vimp bev fête son premier anniversaire et se fixe un objectif de 1 200 abonnés pour Noël 2006.

• Implantation à Châteauneuf-du-Faou, en Pépinière d'entreprises de la Communauté de Haute Cornouaille, de la SARL BRET'EVEN SERVICES. Cette société est spécialisée dans la location de chapiteaux, barnums...et dans la prestation de services pour des événements culturels et sportifs (chronométrage de courses...).

#### Coup de chapeau

• Coup de chapeau à AMANDINE PASQUIER pour son atelier de chapellerie ouvert au cœur de Poullaouen et au tisserand ROBERT LAFAILLE qui perpétue un métier en voie de disparition dans son atelier de Gouézec

• Bon anniversaire à BRIT'MAG qui a publié son premier numéro le 1er septembre 2005. Le numéro 7 vient de sortir et affiche Marilyn Le Moigne en couverture.

## vie du territoire

### L'actu du Pays

- L'avenir du COB se décide aujourd'hui : afin de mieux connaître les besoins et les évolutions du Centre-ouest Bretagne à l'horizon 2015, les services de l'Etat ont initié une démarche prospective sur le territoire. Une soixantaine d'acteurs du Pays ont planché sur ce que pourrait être le COB en 2020, soutenus par Fabrice Leggeri, sous-préfet de Châteaulin et référent sur ce territoire. Cette démarche prospective se décline en 3 thèmes principaux : le
  - Le Pays du Centre-Ouest Bretagne et ses partenaires économiques seront présents au Salon des Entrepreneurs, à Paris du 31 janvier au 2 février 2007. L'objectif est double : faire la promotion du Centre-ouest Bretagne comme territoire d'accueil des entreprises et mettre l'accent sur les possibilités de création et de reprise d'entreprises. Pour toute information : [Ac.lemaire@centre-ouest-bretagne.com](mailto:Ac.lemaire@centre-ouest-bretagne.com)
  - Mise-à-jour des Tableaux de

## réseaux

L'Agence Locale de l'Energie du Centre Ouest Bretagne (ALECOB) sollicitée par plus de 24000 personnes en 2005 lors de salons ou journées techniques professionnelles, veut passer à la vitesse supérieure en s'engageant dans une politique rationnelle de l'énergie et des énergies renouvelables.

La Communauté de Communes du Pays du Roi Morvan (CCPRM) reçoit un trophée décerné par la Région, la Préfecture et l'Ademe pour son projet original sur le développement durable mis au point en partenariat avec l'Alecob. 10 collectivités, associations et entreprises ont été primées en Bretagne. Parallèlement, la CCPRM lance une nouvelle campagne de sensibilisation sur l'intérêt du tri des déchets.

développement économique et l'emploi (au travers notamment des nouveaux marchés que peut ouvrir la valorisation des ressources), l'habitat et les transports.

bord des Pays sur le site de l'Insee avec intégration de données supplémentaires sur les créations d'entreprises.  
[www.insee.fr/fr/insee\\_regions/bretagne/zoom/pays/accueil\\_pays.htm](http://www.insee.fr/fr/insee_regions/bretagne/zoom/pays/accueil_pays.htm)

## Services publics

Pour la 1ère fois, un diagnostic sur l'emploi a été réalisé à l'échelle du COB, dans le cadre de la mise en place d'un service public pour l'emploi local (SPEL). L'étude a mis en avant un certain nombre de déséquilibres existant entre la demande d'emploi et l'offre. Sans surprise, c'est le secteur des IAA qui rassemble le plus de salariés, suivi du domaine de la santé et de l'action sociale, puis viennent le commerce-réparation et la construction.

Le SPEL facilite les démarches des demandeurs d'emploi en renforçant la proximité des services. 4 actions ont été décidées pour 2006 : une en faveur des personnes handicapées, une autre pour favoriser le développement des services d'aide à la personne, une troisième en direction des métiers de la maintenance et de l'entretien et une dernière action dans le domaine du BTP, qui recrute des salariés.

## Infrastructures

### Aérien

Le syndicat intercommunal de l'aérodrome de Bretagne Atlantique (communes du Saint, Berné, Saint-Thurien, Gourin, Scaër et Guiscriff) s'attache à développer un service personnalisé auprès de tous les usagers de la plate-forme aéronautique d'affaires, de tourisme et de loisirs.

D'autre part, un radar de l'aviation civile est en cours de construction à Kastell Ruffel sur la commune de Saint-Goazec. D'un rayon d'action de 400 km, il contribuera à une meilleure couverture de l'Ouest français.

## Technologies de l'information et de la communication

Il y a près d'un an, un réseau de chefs d'entreprises était officialisé au château de Tronjoly à Gourin. AXE-NT, basé à Gourin, regroupe 12 entreprises High-tech du Grand Ouest. Ludovic Le Berre, gérant de TECHNISOFT, est un des fondateurs de ce réseau.

Un monde d'avance, Pôle régional de diffusion des TIC, publie tous les mois une lettre électronique d'information consacrée aux Technologies de l'information et de la communication. Que vous soyez féru ou néophyte en matière de nouvelles technologies, cette lettre vous permettra de garder un oeil sur l'actualité de l'informatique et de l'internet, Morvan (CCPRM) dote son point d'être informé des manifestations organisées sur le territoire. Si vous souhaitez autres points cyber annoncés : recevoir cette lettre

## Alef

En octobre, début des premiers « mercredis de l'entreprise » du Centre Ouest Bretagne qui ont pour but de permettre aux enseignants de partir à la découverte des entreprises du Centre Ouest Bretagne les mercredis après-midi ... Pour ce premier trimestre de l'année scolaire, l'ALEF propose 3 visites ... une dans chacun des départements du COB.

Cet été, l'ALEF et 3 entreprises du Centre Ouest Bretagne (Pythagore - Poher Propreté - SARL Bouguyon en collaboration avec l'association IDEE) ont planché sur la rédaction de livrets d'accueil des nouveaux salariés, outils d'information pour les nouveaux salariés. Ils seront bientôt en ligne sur le site [www.alefcob.canalblog.com](http://www.alefcob.canalblog.com).

## Mémoires du Kreiz Breizh

Le Conseil Général s'engage aux côtés des Mémoires du Kreiz Breizh par une convention d'une durée de 3 ans, consacrant ainsi la qualité du travail effectué par l'association fondée en 2000 à l'initiative des Vieilles Charrues et de l'UBO et représentée sur 4 communautés de communes pour en valoriser l'archéologie, le patrimoine industriel et le patrimoine vivant.



## Agenda

**30 octobre 2006** : Les journées de l'informatique et de l'Internet d'Un monde d'avance à Carhaix, dans les locaux de la CCI, de 9H30 à 17H00 - Tél : 02 98 62 39 39

[contact@unmondedavance.com](mailto:contact@unmondedavance.com)

**à partir du 25 octobre** : Les « Matinales du recrutement »

contact : Catherine Lamidon  
ALEF COB - 02 98 99 34 04

[alefcob@yahoo.fr](mailto:alefcob@yahoo.fr)



Persquen et Saint Tugdual. électronique d'information, cliquez ici pour vous y abonner gratuitement

- Les archives de l'Institut National de l'Audiovisuel (INA) ([www.unmondedavance.com](http://www.unmondedavance.com)) - et plus particulièrement de l'INA Pour en savoir plus : un monde Bretagne sont en ligne à la d'avance, Béatrice Decroux : tel médiathèque de Rostrenen. : 02 98 62 39 39 - Voyage au pays de la mémoire [contact@unmondedavance.com](mailto:contact@unmondedavance.com) régionale et interactivité sont à l'ordre du jour...
- Le haut-débit ADSL à Leuhan depuis le 21 septembre.

## ■■■■ Tourisme - Loisirs

Sans déjà parler chiffres, il semblerait que la saison touristique qui s'achève va ressembler à celle de l'année dernière.

Après avoir été dans une logique de concurrence avec les stations côtières, le Centre-Bretagne s'inscrit plutôt désormais dans la complémentarité. Le tourisme vert se porte bien et les vacanciers peuvent s'y adonner à des activités hors des sentiers battus : jouer au golf, bivouaquer dans les arbres, descendre le canal en raft, chercher de l'or, dormir dans une yourte, naviguer sur l'Aulne, pratiquer un tourisme « botanique » ou archéologique ...activités qui tendent à favoriser le rajeunissement de la clientèle.

Suite à une initiative du Pays du Centre-ouest Bretagne pour promouvoir les produits régionaux et fédérer les crêperies dans une démarche qualité, le Comité Régional du Tourisme a souhaité régionaliser la démarche LABEL CREPERIES GOURMANDES DE BRETAGNE. Cette démarche repose sur une charte de qualité, une communication spécifique pour les entreprises, une proposition de formation et un audit de qualité par un organisme indépendant.

## ■■■■ Ecoles

- Le Greta de Carhaix propose depuis un an un CAP cuisine. Il sera complété à la rentrée par un CAP restaurant. Un restaurant pédagogique sera également créé dans les locaux du lycée. Le Greta propose aussi un Bac pro logistique.
- Le Challenge Créagri récompense chaque année des agriculteurs et des établissements agricoles qui veulent mieux communiquer sur le métier d'agriculteur : le lycée agricole du Nivot primé sur 120 établissements pour l'édition 2005-2006.

- Le lycée Jeanne d'Arc de Gourin propose une option pilotage d'avion, véritable ticket d'entrée en direction des carrières de l'aéronautique. Mail : [jeanne-arc.gourin@scolanet.org](mailto:jeanne-arc.gourin@scolanet.org)
- Le lycée professionnel de Pleyben accueille 20 % d'élèves en plus. Ce lycée du bâtiment est promu « lycée des métiers ».

## ■■■■ Les Britanniques en Centre Ouest Bretagne

- De nombreux britanniques qui s'installent dans le centre Bretagne se lancent dans la création de leur propre entreprise. Pour s'en convaincre, il suffit de consulter le Business Directory, un annuaire professionnel créé par un Britannique installé à Callac.

- Marilyn Le Moign « l'anglaise de Gouarec » préside l'association des Compagnons de Bon-Repos. Avec une armée de volontaires et une énergie sans faille, elle redonne vie à l'Abbaye cistercienne de Bon Repos, à Saint-Gelven.
- Rocking Horse ouvre au Ferty, à Maël Carhaix, commune où s'ouvre également le restaurant Poppies.
- L'Association Intégration Kreiz Breizh (AIKB) : les membres rencontrent 2 autres sociétés d'intégration des résidents étrangers en France, l'Amicale Culturelle Européenne de la Manche et Euromayenne .
- Kay Moss, anglaise de Mellionec est parmi les premiers ressortissants européens à être élus en France. Elle a tout de suite apprécié son engagement dans la vie publique.