

# Tableau de bord CENTRE FINISTÈRE

Panorama de l'activité économique trimestrielle du territoire

N°6 - 3e trimestre 2010

## LE CHIFFRE

**14** dossiers d'aides directes ont été accordés sur le Centre-Finistère dans le cadre de l'ODESCA 2008-2010 du Pays du COB. L'ODESCA (Opération de Développement et de Structuration du Commerce et de l'Artisanat) est un dispositif permettant d'accompagner financièrement les entreprises artisanales et commerciales dans leur projet de reprise, modernisation ou de développement comme l'aménagement intérieur ou extérieur des points de vente (rénovation, extension, mise aux normes...). Cette opération comprend deux phases : un programme d'actions collectives et un programme d'aides directes à l'investissement. Les 5 grands enjeux de cette opération sont : accompagner la transmission reprise des entreprises, faciliter la mise en réseau des acteurs, susciter la création d'entreprise sur le territoire, favoriser le développement des entreprises et accompagner le développement équilibré du territoire.

12 opérations collectives ont été menées depuis 2008 : sensibilisation transmission, réseau multiservices, Noël en Haute Cornouaille, chèques cadeaux à Carhaix.... 13 entreprises ont pu bénéficier de plus de 40 heures de conseil en agencement de magasin, en conseil à la transmission d'entreprises et en organisation du travail.

Cette opération permet à tous les acteurs du territoire (Pays, EPCI, Chambres consulaires, Unions commerciales ) d'agir ensemble en faveur de l'artisanat et du commerce.

\* Sources : Pays du COB et CCI Morlaix.

## ENTREPRISES ET EMPLOI

### LES GRANDS INDICATEURS

#### 2 968 entreprises/établissements en activité

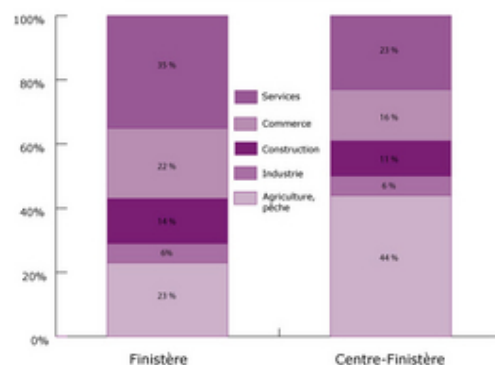
A fin septembre 2010, 2 968 entreprises/établissements sont en activité sur le Centre-Finistère.

Avec 335 établissements en activité, le secteur de la construction a une représentation quasi équivalente à celle observée sur le département. La réduction du nombre de permis de construire, observé en 2009 et début 2010, ne semble pas avoir affecté le secteur qui enregistre 8 établissements supplémentaires sur l'année écoulée.

#### Immatriculations, radiations, solde

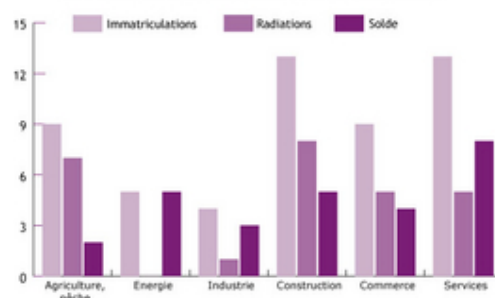
Au 3e trimestre, le Centre-Finistère présente un solde démographique positif (+ 27). L'ensemble des secteurs d'activités est orienté à la hausse. Malgré 5 radiations, le secteur des services est le plus dynamique avec 13 immatriculations.

Répartition des entreprises et établissements en activité sur le Centre-Finistère et le Finistère



Source : CCI de Morlaix, Chambre de Métiers et de l'Artisanat du Finistère, Chambre d'Agriculture. Regroupement d'activités sur la base de la NAF 2008. En raison d'un trop faible nombre d'entreprises, le secteur "Energie" n'est pas représenté.

Démographie d'établissements au 3<sup>e</sup> trimestre 2010



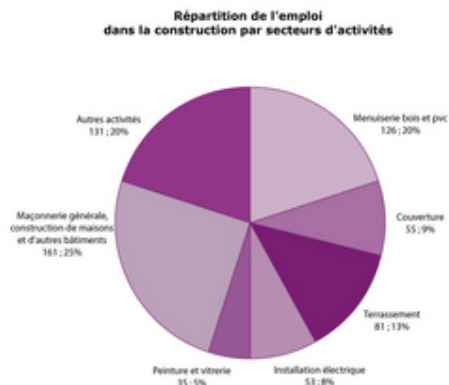
Source : CCI de Morlaix, Chambre de Métiers et de l'Artisanat

## 642 emplois dans la construction

Le secteur de la construction regroupe 642 emplois sur le Centre-Finistère au 3e trimestre. La répartition de ces emplois est diffuse selon les différents métiers de la construction. 25 % se situent dans le gros oeuvre (maçonnerie, construction de maisons...) avec plus de 160 salariés. Vient ensuite le secteur de la menuiserie bois et pvc, avec 126 salariés, représentant 20% des emplois.

Le secteur de la construction est fortement marqué par la présence de très nombreuses "Très Petites Entreprises". Quelques entreprises de tailles plus importantes sont également présentes sur le territoire : LE TEUFF carrelages (Le Cloître Pleyben, 31 salariés), Travaux publics JEAN ROHOU (Carhaix, 48) ou encore MCA SCOP Menuiserie Charpente (Plonévez du Faou, 48).

\* Ne sont analysés que les établissements inscrits au Registre du Commerce et des Sociétés et au Répertoire des métiers.



Source : CCI Morlaix / Base des entreprises / établissements inscrits au registre du Commerce et des Sociétés - Novembre 2010

## ACTIVITE ECONOMIQUE

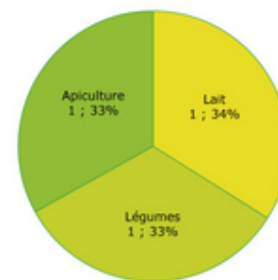
### AGRICULTURE

#### Nouveaux jeunes agriculteurs : + 3 ↗

3 jeunes agriculteurs\* ont été aidés lors de leur installation au cours du 3e trimestre 2010. Une exploitation s'est spécialisée dans l'apiculture tandis que les deux autres se sont orientées vers les activités laitière et légumière.

\* Agriculteur de moins de 40 ans, titulaire d'un diplôme agricole et dont l'étude préalable à la création démontre la viabilité du projet.

Production des exploitations aidées installées au 3<sup>e</sup> trimestre 2010



Source : Chambre d'Agriculture du Finistère (Données 2010)

### INDUSTRIE

#### Chiffre d'affaires de l'industrie : 55M€

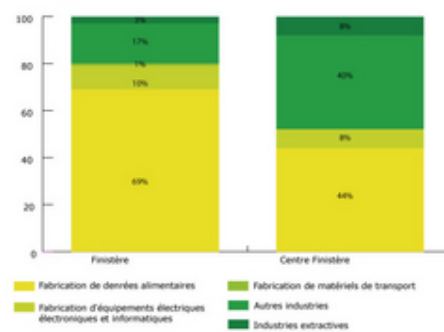
Au 3e trimestre 2010, le chiffre d'affaires des entreprises industrielles\* du Centre-Finistère dépasse les 55 M€.

Au niveau local, la production de denrées alimentaires représente près de 45% du chiffre d'affaire de l'industrie alors qu'à l'échelle départementale, il représente près de 70%. Par contre, les « autres industries » représentent 40% de chiffre d'affaire locale contre 17% sur l'ensemble du Finistère.

#### Avertissement :

Les services des impôts ayant procédé à une modification des activités retenues ainsi qu'à une modification de leur répartition selon les différents secteurs d'activités, les données 2010 ne sont pas directement comparables avec celles de 2009.

Centre Finistère et Finistère  
Répartition du chiffre d'affaires des entreprises\* industrielles par secteurs d'activités au 3<sup>e</sup> trimestre 2010



Source : Direction Générale des impôts

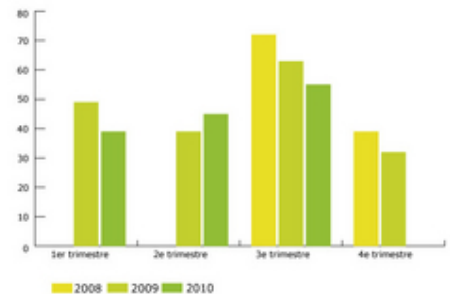
\* Chiffre d'affaires des entreprises soumises au régime du réel normal hors entreprises qui dépendent de la direction des grandes entreprises.

## CONSTRUCTION

### Logements autorisés : - 12% ↘

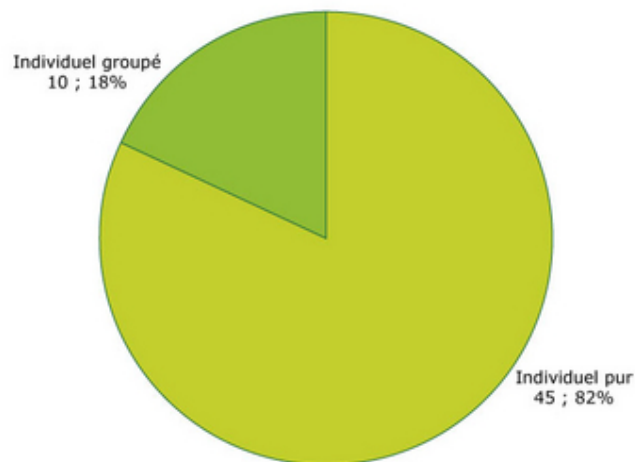
55 logements ont été autorisés sur le Centre-Finistère au 3e trimestre contre 63 l'an passé (-12%). Avec 25 permis, la Communauté de communes de Haute Cornouaille représente près de la moitié des autorisations. Le développement de l'habitat individuel "pur" est le plus favorisé sur le territoire. Ainsi au cours de cette période aucun projet collectif n'a été déposé.

Répartition du nombre de permis de construire par trimestre sur le Centre-Finistère depuis 2008



Source : DRE Bretagne / SITADEL

### Répartition par nature des logements autorisés sur le Centre-Finistère au 3<sup>e</sup> trimestre



Source : DRE Bretagne / SITADEL

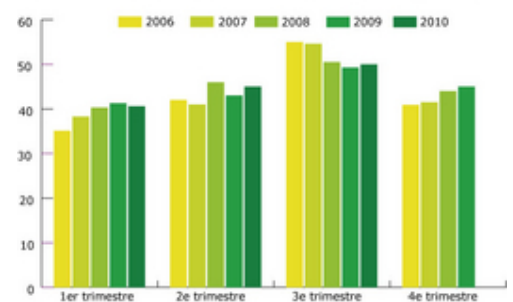
## TOURISME

### Taux d'occupation dans l'hôtellerie classée : 50%

La fréquentation des hôtels classés du Centre-Finistère au 3e trimestre 2010 est relativement stable par rapport à la même période en 2009. On observe toutefois une légère hausse du taux d'occupation (+0,7 point). La baisse du nombre de nuitées est plus prononcée (- 4 %).

A l'échelle finistérienne, les Pays de Morlaix et de Cornouaille voient leur taux d'occupation progresser à l'inverse du Pays de Brest (-2,4 points).

Taux moyen trimestriel d'occupation dans l'hôtellerie classée sur le Centre-Finistère depuis 2006



Source : Enquête de fréquentation hôtelière / Direction du Tourisme / INSEE Bretagne / Réseau MORGOAT module hôtellerie

# EMPLOI / FORMATION

## EMPLOI

Taux de chômage : **8,2%** ↗

A fin juin, la zone d'emploi de Carhaix présentait un taux de chômage de 8,2 %. Le secteur de Carhaix enregistre une progression importante de son taux de chômage (+ 1,5 point sur 1 an) alors que les progressions observées sur les autres zones d'emploi sont plus mesurées (cf. carte ci-contre)

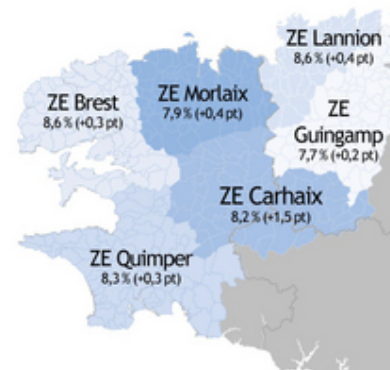
\* Le taux de chômage présenté ici est celui utilisé par le Bureau International du Travail (BIT).

**FINISTÈRE** : 8,4 % (+ 0,3 pt)

**BRETAGNE** : 7,9 % (+ 0,1 pt)

**FRANCE** : 9,3 % (+ 0,2 pt)

Taux de chômage au 2<sup>e</sup> trimestre 2010  
et évolution par rapport au 2<sup>e</sup> trimestre 2009



Source : INSEE

Nombre de demandeurs d'emploi : **+ 7%** ↗

Entre août 2009 et août 2010, le nombre de demandeurs d'emplois de catégorie A\* sur le Pays du Centre-Ouest-Bretagne a progressé de 7 %. Ils sont près de 3 300 à fin août 2010.

La tendance observée localement est quasiment identique à celles des Pays de Morlaix (+ 6,6%) et de Brest (6,7%). Le Pays de Cornouaille est moins frappé avec une hausse de 3,7% sur l'année écoulée.

	Fin août 2010		Evolution en % / août 2009
	Nombre	Part en %	
<b>Total Catégorie A*</b>	<b>3 293</b>		<b>+7%</b>
Jeunes < 25 ans	526	16%	+5,8%
Femmes	1 578	47,9%	+6,1%
Demandeurs de + de 50 ans	916	21%	+28,8%

Source : DIRRECTE BRETAGNE

\* Catégorie A : Demandeurs d'emploi sans emploi tenus de faire des actes positifs de recherche d'emploi (Ex catégorie 1, 2, 3 hors activité réduite)

## FORMATION

**Intelligence économique : La CCI de Morlaix et l'UBO** proposent une nouvelle formation préparant au diplôme universitaire "Intelligence économique et management des organisations". Les principes de base (veille, influence, protection de l'information, gestion de crise...) feront l'objet d'un enseignement de 5 semaines (120 heures), dispensé sur 5 mois.

Le public ciblé est principalement celui des dirigeants et cadres de PME, voire de très petites entreprises, mais aussi des militaires en reconversion ou des étudiants d'un niveau master. Cette formation diplômante, dispensée en partenariat avec l'Université de Bretagne Occidentale (UBO) et l'IAE de Brest, débutera en janvier 2011 dans les locaux de la CCI de Morlaix. Les inscriptions sont d'ores et déjà ouvertes.

Plus d'informations : <http://www.morlaix.cci.fr/formation/fr/intelligence-economique/index.html>

**Contact :**

Nicole Bernard - Tel. 02 98 62 39 28  
[nicole.bernard\(at\)morlaix.cci.fr](mailto:nicole.bernard(at)morlaix.cci.fr)

*Cette publication trimestrielle, réalisée par la Chambre de Commerce et d'Industrie de Morlaix, s'appuie notamment sur des données fournies par nos partenaires : Chambre de Métiers et de l'Artisanat du Finistère; Chambre d'Agriculture du Finistère; Direction Générale des Impôts; Comité Départemental du Tourisme du Finistère; Pôle Emploi; DIRRECTE.*



**Chambre de Commerce et d'Industrie de Morlaix**