

Tableau de bord PAYS DE MORLAIX

Panorama de l'activité économique trimestrielle du territoire

N°20 - 3^e trimestre 2011

LE CHIFFRE

1 042 étudiants(1) de l'enseignement supérieur ont fait leur rentrée scolaire sur le Pays de Morlaix en septembre 2011. Cette année, de nouvelles formations ont été recensées sur le territoire, comme par exemple l'intégration des cursus délivrés par la Station Biologique de Roscoff (de la Licence au Master UPMC(2) ...). Sur les autres formations, les effectifs sont pratiquement tous à la hausse, montrant ainsi que l'enseignement supérieur est porteur d'avenir pour le territoire.

L'IUT de Morlaix accueille 101 étudiants en DUT "Gestion administrative et comptable", 34 en DUT "Génie civil" et 27 en licence professionnelle "Management des organisations agricoles, management activités rurales ou management en agronomie"... L'Institut de Formation en Soins Infirmiers (ISFI, Morlaix) accueille le plus grand nombre d'étudiants avec 212 élèves infirmiers. Au sein de la CCI de Morlaix, la licence professionnelle Formapack (packaging alimentaire), accueille 11 étudiants.

Les effectifs des BTS techniques du Lycée Tristan Corbière sont stables avec 95 étudiants (98 l'an passé). Il en est de même pour les BTSA du Lycée agricole de Suscino (108 étudiants en 2011 pour 106 à la rentrée 2010), le BTS "Management des Unités Commerciales" au Lycée du Léon à Landivisiau (64 contre 61 en 2010) et le BTS "Commerce international" au Lycée Notre Dame du Kreisker à Saint-Pol-de-Léon où 47 étudiants sont recensés (44 en 2010).

Sur le Pays de Morlaix, l'enseignement supérieur se caractérise également par des partenariats forts entre les différentes structures de formation. C'est le cas notamment pour la licence professionnelle "Commerce, management des réseaux de distribution" (55 étudiants - ISFFEL/IUT), la licence professionnelle "Sécurité alimentaire" (18 étudiants - ISFFEL/SBR) et le Master 2 "Management des chaînes logistiques globales" (9 étudiants - ISFFEL/UBO)

Source : Ces données sont issues des informations recueillies auprès des établissements.

- (1) Etudiants en formation initiale diplômante post-bac
(2) Université Pierre et Marie Curie

ENTREPRISES ET EMPLOI

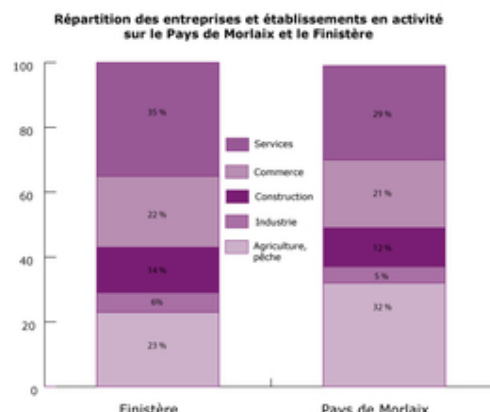
LES GRANDS INDICATEURS

7 753 entreprises/établissements
en activité ↗

A fin septembre 2011, 7 753 entreprises/établissements sont en activité sur le Pays de Morlaix. Ce sont 87 unités supplémentaires par rapport au 3^e trimestre 2010.

Avec 1 623 établissements en activité, le secteur commercial (21%) a une représentation quasi équivalente à celle observée sur le département (22%).

Même constat sur le secteur de la construction, qui malgré une baisse régulière du nombre de permis de construire délivrés, voit son parc d'entreprises se développer (34 nouveaux établissements en 1 an).



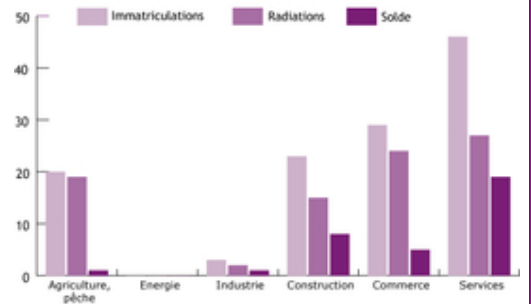
Source : CCI de Morlaix, Chambre de Métiers et de l'Artisanat du Finistère, Chambre d'Agriculture.

Immatriculations, radiations, solde

Au 3^e trimestre 2011, le Pays de Morlaix présente un solde positif (+34) avec 121 immatriculations pour 87 radiations. Le nombre d'immatriculations est cependant en baisse par rapport à la même période l'an passé (144 en 2010), alors que les radiations sont, quant à elles, plus importantes (75 en 2010).

L'ensemble des secteurs d'activités dégage un solde positif ce trimestre. Malgré 27 radiations, le secteur des services est le plus dynamique avec 46 immatriculations.

Démographie d'établissements au 3^e trimestre 2011



Source : CCI de Morlaix, Chambre de Métiers et de l'Artisanat du Finistère, Chambre d'agriculture

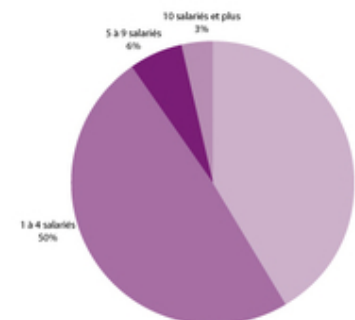
1 399 emplois dans l'hébergement et la restauration

L'hébergement et la restauration appartiennent au secteur des services. Ces activités regroupent 586 établissements en activité et près de 1 400 emplois sur le Pays de Morlaix au 3^e trimestre 2011.

Majoritairement ces établissements n'ont pas ou peu de salariés, mais 20 structures emploient 10 salariés et plus.

Ce secteur est très touché par la saisonnalité. Si l'emploi touristique représente localement, selon l'Insee, 3,5% des emplois hors saison, il atteint plus de 5% en août.

Répartition du nombre d'établissements par tranche d'effectif dans le tourisme



Sources : CCI de Morlaix, Chambre de Métiers et de l'Artisanat du Finistère

ACTIVITE ECONOMIQUE

PÊCHE

Criée de Roscoff : + 16 % (Tonnages) ↗

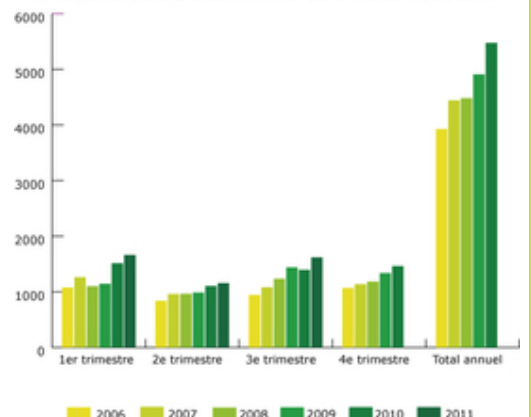
Avec plus de 1 600 tonnes vendues au cours du 3^e trimestre, la criée de Roscoff enregistre une forte augmentation de son activité par rapport à l'année dernière (+16%). Cette croissance s'est maintenue sur les 3 mois du trimestre.

Pour ce 3^e trimestre 2011, la valeur totale des apports (6 581 K€) est en hausse de 18% par rapport à 2010 et le prix moyen progresse également de près de 2%.

Globalement, à la fin du 3^e trimestre 2011, le trafic pêche à la criée de Roscoff est en progression cumulée de :

- +11% pour le tonnage
- +16% pour les valeurs
- +5% pour le prix moyen.

Tonnages vendus à la criée de Roscoff par trimestre depuis 2006



Source : CCI Morlaix

AGRICULTURE

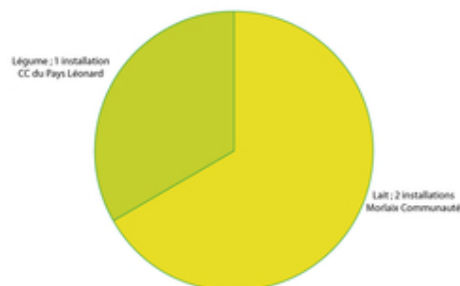
Nouveaux jeunes agriculteurs* : + 3 ↗

3 jeunes agriculteurs ont été aidés lors de leur installation au cours du 3^e trimestre 2011 sur le Pays de Morlaix.

Les 2 exploitations laitières se situent sur le territoire de Morlaix communauté et l'exploitation légumière sur la communauté de communes du Pays Léonard.

* *Agriculteur de moins de 40 ans, titulaire d'un diplôme agricole et dont l'étude préalable à la création démontre la viabilité du projet.*

Production des exploitations aidées par EPCI au 3^e trimestre 2011



Source : Chambre d'Agriculture du Finistère (Données 2011)

INDUSTRIE

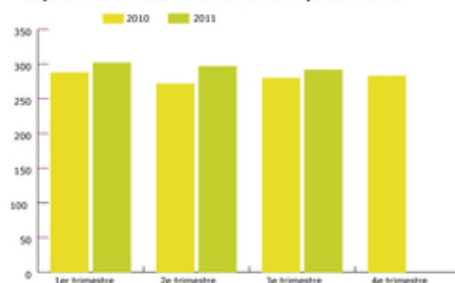
Chiffre d'affaires de l'industrie : plus de 350M€

Au 3^e trimestre 2011, le chiffre d'affaire de l'ensemble des entreprises industrielles* du Pays de Morlaix dépasse les 350 M€.

Au niveau local, le chiffre d'affaires des entreprises de fabrication de denrées alimentaires est en progression par rapport à la même période de 2010. Au 3^e trimestre, la hausse enregistrée est de 4%.

* *Chiffre d'affaires des entreprises soumises au régime du réel normal hors unités qui dépendent de la direction des grandes entreprises.*

Chiffre d'affaires (en M€) de la fabrication de denrées depuis le 1^{er} trimestre 2010 sur le Pays de Morlaix



Source : Direction Générale des impôts

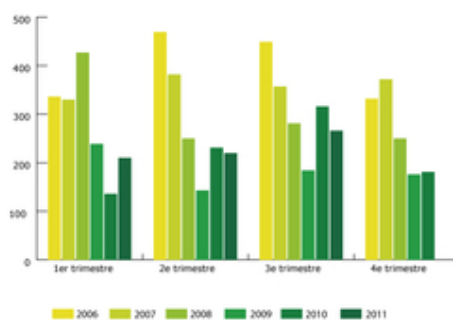
CONSTRUCTION

Logements autorisés : - 16% ↘

266 permis de construire ont été autorisés sur le Pays de Morlaix au 3^e trimestre contre 316 l'an passé (-16%). Le nombre d'autorisations est cependant en augmentation depuis le début de l'année 2011.

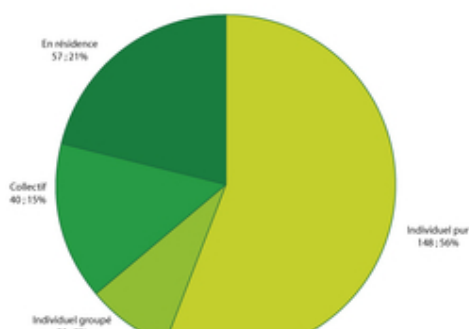
Habituellement favorisé, le développement de l'habitat individuel "pur" représente un peu plus de la moitié des permis de construire délivrés ce trimestre (56%) mais les autres modes de logement sont également présents sur le territoire ce trimestre : habitat en résidence (21%), habitat collectif (15%) et l'habitat individuel "groupé" (8%).

Nombre de logements autorisés par trimestre sur le Pays de Morlaix depuis 2006



Source : DREAL Bretagne, ISOes, SITADEL 2

Répartition par nature des logements autorisés sur le Pays de Morlaix au 3^e trimestre 2011



Source : DREAL Bretagne /ISOes, SITADEL 2

TRANSPORT MARITIME

Passagers : + 1% ↗

Au cours du 3^e trimestre 2011, l'activité "passagers" du port de Roscoff-Bloscon a progressé de 1% par rapport à 2010 sur la même période. Ce sont 269 033 passagers qui ont transité par le port roscovite ce troisième trimestre 2011 contre 265 753 l'an passé.

Les liaisons vers Plymouth et l'Irlande ont connu de belles progressions sur les mois de juillet (+5% chacune) et de septembre (+1% et +9%). Elles enregistrent une baisse sur le mois d'août (-2% et -8%).

Globalement à la fin du 3^e trimestre 2011, le trafic "passagers" est en progression cumulée de +2%.

Fret : - 3% ↘

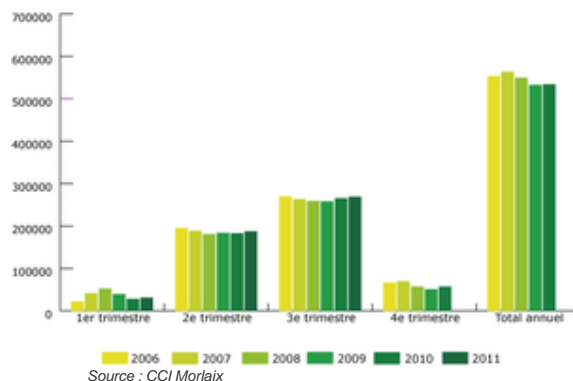
Avec 178 266 tonnes de fret, l'activité du port de Roscoff-Bloscon au 3^e trimestre 2011, enregistre un abaissement du trafic de 3%.

Le fret ferries affiche une baisse de près de 3% sur cette période (160 023 tonnes en 2011 pour 164 464 tonnes en 2010) due à sa baisse sur les mois d'août et septembre.

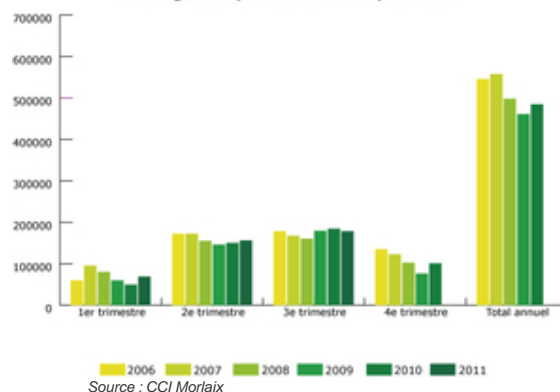
Le fret cargo enregistre également une baisse sensible de plus de 9% au cours du 3^e trimestre 2011, portant le trafic sur cette période à 18 243 tonnes contre 20 136 en 2010.

Globalement à la fin du 3^e trimestre 2011, le trafic fret reste en progression cumulée de +5%.

**Port de Roscoff-Bloscon :
Nombre de passagers par trimestre depuis 2006**



**Port de Roscoff-Bloscon :
Tonnage fret par trimestre depuis 2006**



TOURISME

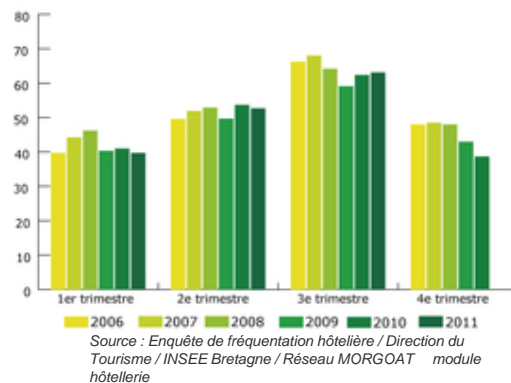
**Taux d'occupation dans l'hôtellerie classée :
+ 0,7 point** ↗

La fréquentation des hôtels classés du Pays de Morlaix affiche une belle évolution (+12%) avec 105 907 nuitées au cours du 3^e trimestre 2011.

Le taux d'occupation moyen observé sur le territoire (63,1%) est en légère hausse par rapport à la même période en 2010.

Depuis 2007 où les taux d'occupation sont à la baisse, l'évolution positive du taux d'occupation enregistré en 2010 se confirme donc cette année.

**Taux moyen trimestriel d'occupation
dans l'hôtellerie classée sur le Pays de Morlaix depuis 2006**



EMPLOI / FORMATION

EMPLOI

Taux de chômage : 7,7% ↓

A défaut de données plus récentes délivrées par l'Insee sur le taux de chômage par zone d'emploi, les données présentées sont celles de la fin 2010. A cette date, le taux de chômage de la zone d'emploi de Morlaix est de 7,7%** . Il enregistre une légère baisse par rapport à 2009 (-0,2 point) tout comme les zones d'emploi voisines : - 0,4 point pour Brest et -0.7 point pour Quimper. Cette évolution s'observe également aux échelles départementales (-0,5 point), régionales (-0,4 point) et françaises (0,3 point). Seule la zone d'emploi de Carhaix est marquée par une hausse de 0,3 point.

* Le taux de chômage présenté ici est celui utilisé par le BIT.

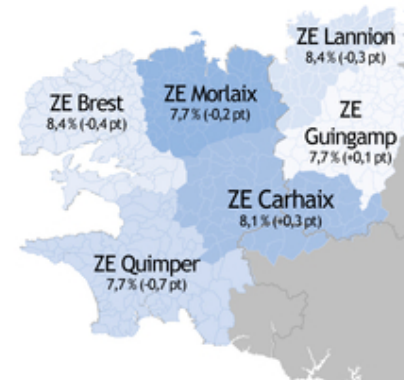
** Dernières données disponibles auprès de l'Insee.

FINISTÈRE : 8 % (- 0,5 pt)

BRETAGNE : 7,7 % (- 0,4 pt)

FRANCE : 9,2 % (- 0,3 pt)

Taux de chômage au 4^e trimestre 2010
et évolution par rapport au 4^e trimestre 2009



Source : INSEE

Nombre de demandeurs d'emploi : + 3,6% ↗

A fin septembre 2011, sur le Pays de Morlaix, plus de 4 500 demandeurs d'emploi de catégorie A* sont recensés.

La tendance observée localement est plus marquée (+3,6%) que celles observées à l'échelle départementale (33 359 demandeurs d'emplois soit +1,6%) et régionale (115 536 demandeurs d'emplois soit +2,2%).

| | Fin septembre 2011 | | Evolution en % / septembre 2010 |
|---------------------------|--------------------|-----------|---------------------------------|
| | Nombre | Part en % | |
| Total Catégorie A* | 4 553 | | +3,6% |
| Jeunes < 25 ans | 831 | 18,3% | -5,4% |
| Femmes | 2 276 | 50% | +5,9% |
| Demandeurs de + de 50 ans | 1 024 | 22% | +15,2% |

Source : Direccte Bretagne

* Catégorie A : Demandeurs d'emploi sans emploi tenus de faire des actes positifs de recherche d'emploi (Ex catégorie 1, 2, 3 hors activité réduite)

FORMATION

Catalogues Formations 2012



Une formation souhaitée pour vous ou vos salariés en 2012 ? Les nouveaux catalogues sont arrivés !

Les Chambres de commerce et d'industrie du Finistère vous propose différentes formations dans les domaines du tertiaire, des langues étrangères et de l'informatique.

Aux formations déjà existantes, de nouvelles font leur apparition dans les nouveaux catalogues 2012. Par exemples :

* Catalogue Tertiaire : S'adapter et réussir le changement, Réforme des retraites, Développer son esprit de synthèse, Maîtriser les garanties à l'international, ...

* Catalogue Informatique : Passage à la version Excel 2007 ou 2010, Prévention des risques légaux liés à un système d'information...

D'autres formations non répertoriées peuvent également être programmées après définition du contenu avec le service Formation de la CCI Morlaix.

Pour plus d'informations, n'hésitez pas à contacter le service Formation de la CCI Morlaix au 02.98.62.39.39

Cette publication trimestrielle, réalisée par la Chambre de Commerce et d'Industrie de Morlaix, s'appuie notamment sur des données fournies par nos partenaires : Chambre de Métiers et de l'Artisanat du Finistère; Chambre d'Agriculture du Finistère; Direction Générale des Impôts; Agence de développement touristique du Finistère; Pôle Emploi; Direccte.



Chambre de Commerce et d'Industrie de Morlaix