

Tableau de bord PAYS DE MORLAIX

Panorama de l'activité économique trimestrielle du territoire

N°18 - 1er trimestre 2011

LE CHIFFRE

5 684 recrutements sont programmés en 2011 par les chefs d'entreprise du bassin d'emploi de Morlaix*.

Sur le territoire, près de 21 % des établissements interrogés ont déclaré avoir des projets de recrutement. Avec le bassin d'emploi de Quimper, ce taux est supérieur à ceux observés sur le reste du département.

Localement, parmi les 10 métiers les plus recherchés, les activités agricoles et agroalimentaires regroupent le plus grand nombre de projets de recrutement. Ils sont plus de 2 108 (37 % du total) répartis entre les métiers d'"agriculteurs salariés", de "cueilleurs", de "maraîchers" ou encore d'"ouvriers non qualifiés des industries agroalimentaires". Viennent ensuite, les métiers de l'"hôtellerie/restauration" (1 397 projets, 25 %).

Cette année encore les dirigeants d'entreprises considèrent que de nombreux recrutements seront difficiles à mener : c'est le cas pour plus de 30 % d'entre eux. Ce taux est toutefois l'un des plus faibles de la région Bretagne.

La vocation touristique du territoire apparaît toujours clairement : plus de 73 % des recrutements programmés sont saisonniers.

* Source Enquête "Besoins en main d'oeuvre 2011" Pôle Emploi/Crédoc. Sont dorénavant intégrés tous les établissements employeurs hors administrations de l'Etat et entreprises publiques (EDF, Banque de France, ...). Les résultats présentés sont donc incomparables avec ceux des enquêtes précédentes.

ENTREPRISES

LES GRANDS INDICATEURS

7 692 entreprises/établissements
en activité ↗

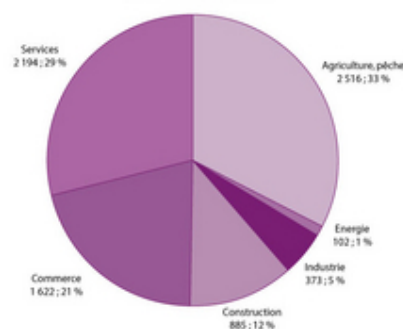
Au 31 mars 2011, 7 692 entreprises/établissements sont en activité sur le Pays de Morlaix. Depuis un an, le territoire a enregistré 111 établissements supplémentaires. Cette hausse est ressentie essentiellement dans les secteurs des services et de la construction avec respectivement 56 et 40 établissements.

Au niveau des services, les activités de "banques, crédits et assurances", de "services opérationnels" et de "services aux particuliers" sont celles qui connaissent la plus forte hausse avec respectivement + 18, + 16 et + 16 unités supplémentaires. L'"hébergement, restauration" et le "transport, entreposage", quant à eux, sont moins dynamiques avec la perte de 5 et 4 structures.

Immatriculations, radiations, solde

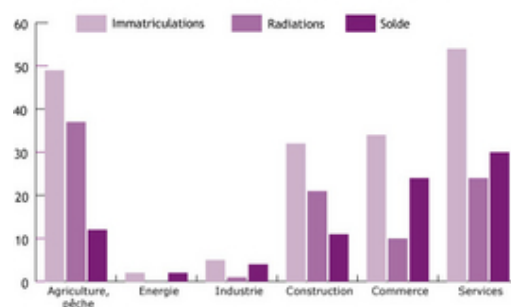
Au cours du 1^{er} trimestre de l'année, sur le Pays de Morlaix, 176 entreprises/établissements se sont immatriculés. Avec 93 radiations sur la même période, le territoire présente un solde positif (+83). Celui-ci est en partie lié au dynamisme des secteurs des services (+30) et du commerce (+24). A noter qu'aucun secteur n'est déficitaire ce trimestre.

Activités des entreprises/établissements au 1^{er} trimestre 2011



Source : CCI de Morlaix, Chambre de Métiers et de l'Artisanat du Finistère, Chambre d'Agriculture.

Démographie d'établissements au 1^{er} trimestre 2011



Source : CCI de Morlaix, Chambre de Métiers et de l'Artisanat du Finistère, Chambre d'agriculture

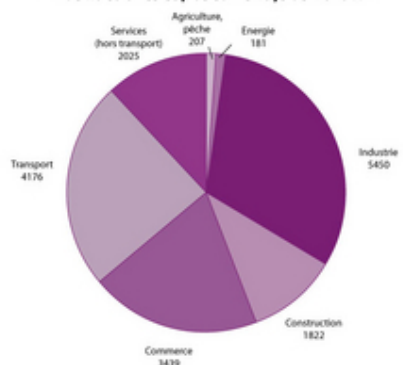
17 300 emplois dans les entreprises de 10 salariés et plus

Sur le Pays de Morlaix, 384 entreprises inscrites au Registre du Commerce et des Sociétés (soit 9 % du total) ont déclaré employer 10 salariés et plus*. Elles représentent 17 300 salariés soit 75 % de l'emploi salarié total.

Les activités de transport sont fortement développées sur le territoire. Elles représentent 24% de l'emploi salarié total des plus de 10 salariés, suivies de l'industrie agroalimentaire (18%).

* Source : CCI Morlaix / Enquête réalisée auprès des entreprises de 3 salariés et plus inscrites au RCS. Données déclaratives des entreprises sur leurs effectifs au 31/12/2010.

Répartition par activité des emplois dans les entreprises de 10 salariés et plus sur le Pays de Morlaix



Source : CCI Morlaix / Enquête Emploi au 31/12/2010

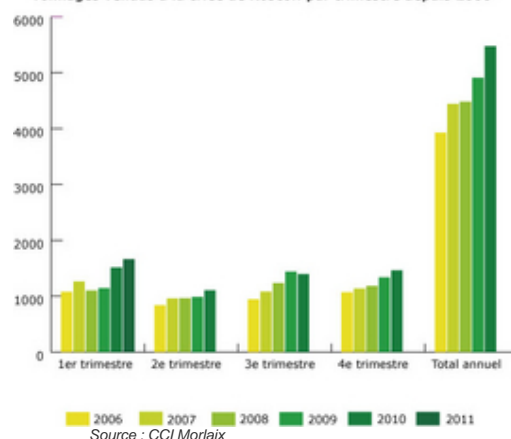
ACTIVITE ECONOMIQUE

PÊCHE

Criée de Roscoff : + 10 % ↗

En ce début 2011, la criée de Roscoff enregistre, une nouvelle fois, une hausse importante de son activité avec 1 664 tonnes de poissons vendues (1 514 tonnes en 2010, soit + 10%). Cette hausse est due à une meilleure pêche émanant des chalutiers et d'une augmentation de la flottille de fileyeurs. La valeur des apports (5 629 K€) progresse de 12 %. Le prix moyen passe à 3,38€/kg contre 3,31€/kg en 2010 soit une hausse de 2%.

Tonnages vendus à la criée de Roscoff par trimestre depuis 2006



Source : CCI Morlaix

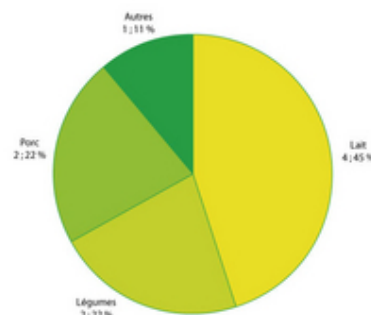
AGRICULTURE

Nouveaux jeunes agriculteurs* : + 9 ↗

Au cours du 1^{er} trimestre 2011, 9 jeunes agriculteurs* ont été aidés sur le Pays de Morlaix lors de leur installation. 4 d'entre eux se sont orientés vers la production laitière, 2 dans l'activité légumière et 2 dans la production porcine. Une pépinière a également vu le jour sur le territoire de Morlaix Communauté.

* Agriculteur de moins de 40 ans, titulaire d'un diplôme agricole et dont l'étude préalable à la création démontre la viabilité du projet.

Production des exploitations aidées installées au 1^{er} trimestre 2011



Source : Chambre d'Agriculture du Finistère (Données 2011)

INDUSTRIE

Chiffre d'affaires de l'industrie : plus de **380M€**

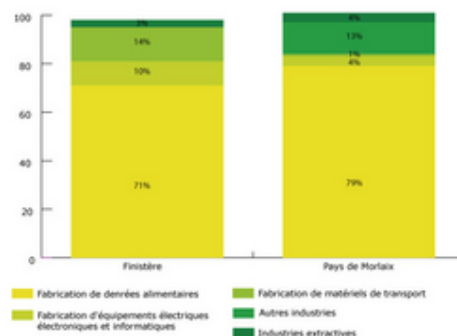
Avec un chiffre d'affaires global de plus de 380 millions d'euros, 2011 démarre sous des auspices favorables pour l'activité industrielle du Pays de Morlaix. Ce montant est notamment à mettre au crédit des activités agroalimentaires dont le volume d'activité atteint 301 millions d'euros contre 289 l'an passé.

Avertissement :

Les services des impôts ayant procédé à une modification des activités retenues ainsi qu'à une modification de leur répartition selon les différents secteurs d'activités, les données du 1er trimestre 2011 ne sont pas directement comparables avec celles de 2009 pour l'ensemble des secteurs.

* Chiffre d'affaires des entreprises soumises au régime du réel normal hors unités qui dépendent de la direction des grandes entreprises.

Répartition du chiffre d'affaires des entreprises industrielles* du Pays de Morlaix et du Finistère au 1^{er} trimestre 2011



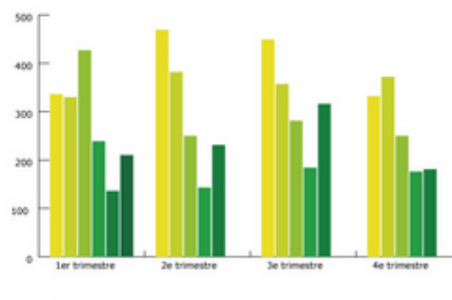
Source : Direction Générale des impôts

CONSTRUCTION

Logements autorisés : + **54%** ↗

L'année 2011 débute par une forte augmentation du nombre de logements autorisés. 210 permis de construire ont été délivrés contre 136 à la même période l'an passé. Morlaix Communauté et la Communauté de Communes du Pays de Landivisiau avec respectivement 96 et 69 permis de construire représentent près de 80% des autorisations sur le Pays de Morlaix.

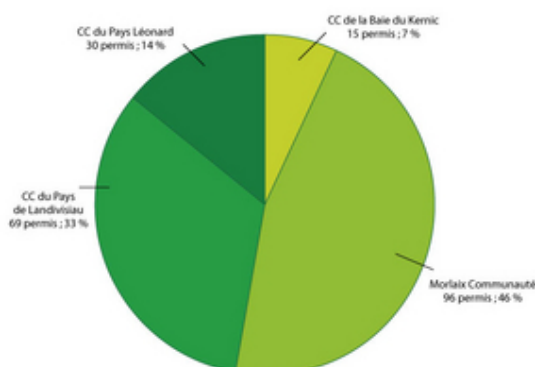
Nombre de logements autorisés par trimestre sur le Pays de Morlaix depuis 2006



Source : DREAL Bretagne, ISOes, SITADEL 2

Nombre de logements autorisés par EPCI sur le Pays de Morlaix au 1^{er} trimestre 2011

Répartition de logements autorisés par EPCI sur le Pays de Morlaix au 1^{er} trimestre 2011



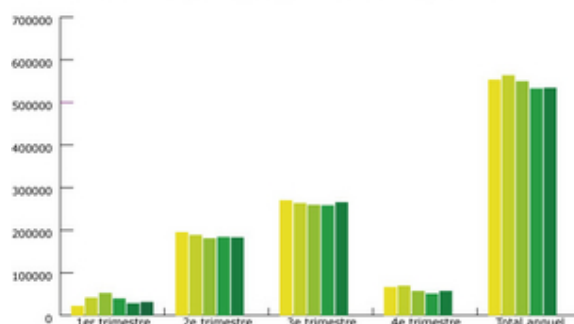
Source : DREAL Bretagne /SOes, SITADEL 2

TRANSPORT MARITIME

Passagers : + **10%** ↗

Avec plus de 31 000 passagers au 1^{er} trimestre, l'activité du port de Roscoff-Bloscon enregistre une hausse de 10 % (28 448 passagers à la même période en 2010). Cette hausse s'explique en partie par l'augmentation du nombre de ferries : 54 en 2011 contre 38 en 2010.

Port de Roscoff-Bloscon : Nombre de passagers par trimestre depuis 2006

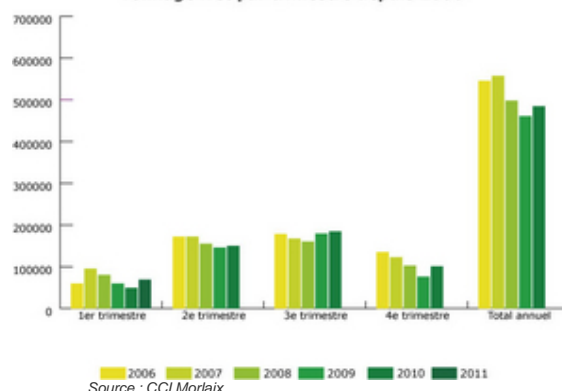


Fret : + 40% ↗

Malgré une baisse significative des apports d'amendements marins, (5 980 tonnes en 2011 contre 13 816 tonnes en 2010, soit - 57 %), compensée par une augmentation importante du trafic de céréales / nourriture pour animaux, le fret enregistre une hausse globale de volume de 40% par rapport au trimestre 2010.

Le fret "ferries" a connu une augmentation très marquée (+ 57 %) avec 49 263 tonnes contre 31 397 tonnes en 2010.

**Port de Roscoff-Bloscon :
Tonnage fret par trimestre depuis 2006**



TOURISME

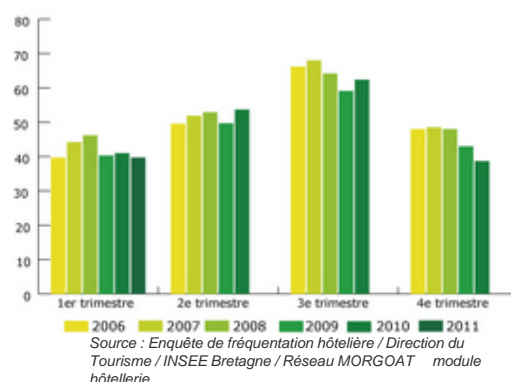
Taux d'occupation dans l'hôtellerie classée : - 1 point ↘

Au 1^{er} trimestre, les hôtels classés du Pays de Morlaix ont affiché un taux d'occupation moyen de 39,7%. Ce taux est en léger recul par rapport au début d'année 2010 (40,7%).

Le nombre de nuitées a connu une hausse de plus de 5 600 nuitées. Cette évolution est la plus importante (16%) comparée aux territoires voisins : Centre-Ouest-Bretagne + 6%, Pays de Brest + 6% et Pays de Cornouaille + 15%.

Le Pays de Morlaix regroupe 18% des hôtels et 11% des campings du département (cf. tableau ci-dessous).

**Taux moyen trimestriel d'occupation
dans l'hôtellerie classée sur le Pays de Morlaix depuis 2006**



Répartition de l'offre d'hôtels et de campings du Pays de Morlaix et du Finistère

	Pays de Morlaix	Finistère	% de l'offre disponible sur le territoire
Nombre total de campings classés	28	263	11%
Dont classés 1 étoile	4	22	18%
Dont classés 2 étoiles	20	157	13%
Dont classés 3 étoiles	3	56	5%
Dont classés 4 étoiles	1	28	4%
Nombre total d'hôtels classés	39	214	18%
Dont classés 0 étoile	2	6	33%
Dont classés 1 étoile	1	8	13%
Dont classés 2 étoiles	27	145	19%
Dont classés 3 étoiles	9	52	17%
Dont classés 4 étoiles ou plus	0	3	0%
Nombre total d'hôtels de chaîne non classés	1	9	11%
Offre touristique totale	68	486	14%

Source : Insee, données 2011

EMPLOI / FORMATION

EMPLOI

Taux de chômage : **7,7%** ↘

A fin 2010, le taux de chômage de la zone d'emploi de Morlaix est de 7,7%. Il enregistre une légère baisse par rapport à 2009 (-0,2 point) tout comme les zones d'emploi voisines : - 0,4 point pour Brest et -0,7 point pour Quimper. Cette évolution s'observe également aux échelles départementales (-0,5 point), régionales (-0,4 point) et françaises (-0,3 point). Seule la zone d'emploi de Carhaix est marquée par une hausse (+0,3 point).

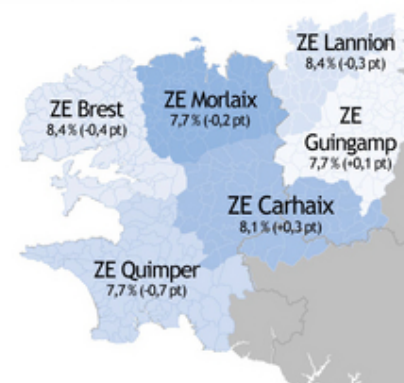
* Le taux de chômage présenté ici est celui utilisé par le BIT.

FINISTÈRE : 8 % (- 0,5 pt)

BRETAGNE : 7,7 % (- 0,4 pt)

FRANCE : 9,2 % (- 0,3 pt)

Taux de chômage au 4^e trimestre 2010
et évolution par rapport au 4^e trimestre 2009



Source : INSEE

Nombre de demandeurs d'emploi : **+ 3,7%** ↗

A fin février 2011, sur le Pays de Morlaix, près de 5 000 demandeurs d'emploi de catégorie A* sont recensés. La progression enregistrée localement est plus forte (+3,7%) que celles observées sur le département qui est stable (35 430 demandeurs d'emplois) et sur la région qui, elle, baisse de 0,4 % (119 802 demandeurs d'emplois).

	Fin novembre 2010		Evolution en %/novembre 2009
	Nombre	Part en %	
Total Catégorie A*	4 998		+3,7%
Jeunes < 25 ans	775	15,5%	+1%
Femmes	2 404	48,1%	+4,2%
Demandeurs de + de 50 ans	1 107	22,1%	+18,4%

Source : DIRRECTE BRETAGNE

* Catégorie A : Demandeurs d'emploi sans emploi tenus de faire des actes positifs de recherche d'emploi (Ex catégorie 1, 2, 3 hors activité réduite)

FORMATION

FORMATION SUR LES SAVOIRS FONDAMENTAUX

Chefs d'entreprises, vous avez décelé des difficultés de lecture ou de compréhension des consignes de sécurité chez vos salariés ?

La Chambre de Commerce et d'Industrie de Morlaix vous propose la mise en place, au sein de votre établissement, d'une formation sur les savoirs fondamentaux à destination de ce public en difficulté.

D'une durée de 30 heures découpées en séquences de 2 heures, le stagiaire sera amené à acquérir, à approfondir ou à revoir les fondamentaux dans les domaines du français et des mathématiques à travers une approche ludique et en groupe restreint (2 à 8 personnes).

N'hésitez pas à contacter le service Formation pour de plus amples informations. **Service FORMATION au 02.98.62.39.39**

Cette publication trimestrielle, réalisée par la Chambre de Commerce et d'Industrie de Morlaix, s'appuie notamment sur des données fournies par nos partenaires : Chambre de Métiers et de l'Artisanat du Finistère; Chambre d'Agriculture du Finistère; Direction Générale des Impôts; Comité Départemental du Tourisme du Finistère; Pôle Emploi; DIRRECTE.



Chambre de Commerce et d'Industrie de Morlaix