

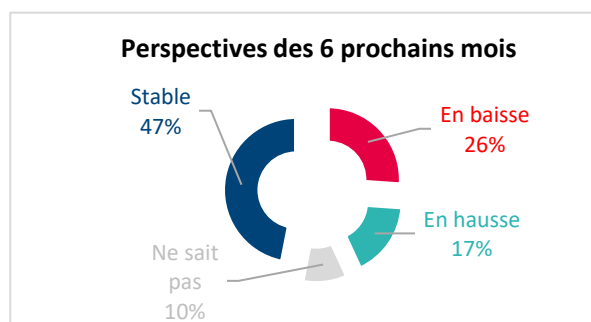
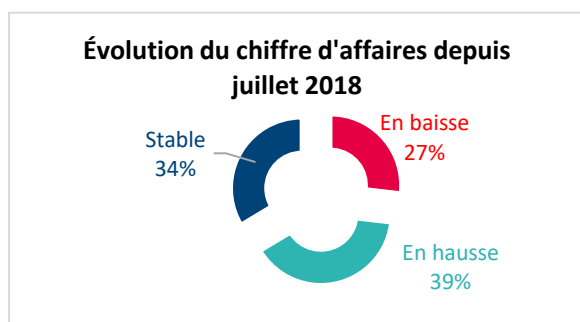
Tableau de bord conjoncturel du bassin de Brest du deuxième semestre 2018

L'analyse de l'enquête de conjoncture menée auprès des chefs d'entreprises du bassin de Brest s'oriente à nouveau vers une bonne santé de l'écosystème. Les progressions de chiffre d'affaires traduisent bien cette dynamique puisque 39% des entreprises ayant répondu le déclarent en hausse ; c'est également le cas en ce qui concerne les exportations. Les évolutions sont en revanche plus modérées en matière d'effectifs, d'investissements et de rentabilité ; autant d'indicateurs pour lesquels la stabilité est de mise.

Les perspectives pour le prochain semestre traduisent majoritairement un certain ralentissement en comparaison des semestres précédents. Cela s'observe particulièrement en matière d'évolution de chiffre d'affaires, d'effectifs ou de rentabilité.

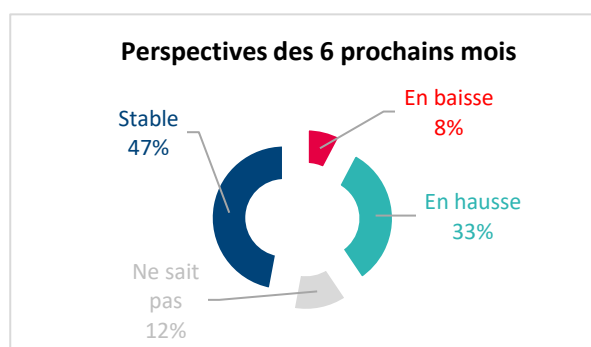
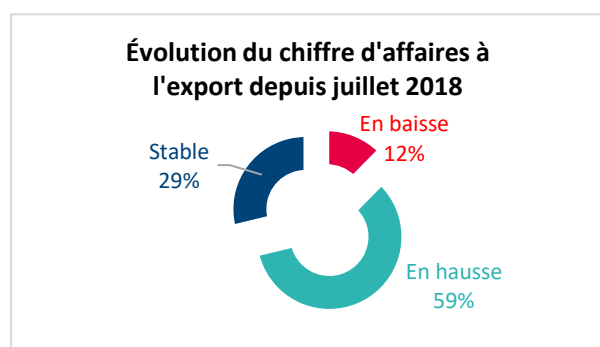
Parmi les 1 650 chefs d'entreprises ayant répondu à l'enquête régionale, ils sont 192 à diriger au moins un établissement localisé dans le bassin de Brest. Les données ont été redressées pour garantir la représentativité des secteurs d'activités et des tailles d'entreprises.

Un chiffre d'affaires qui continue d'augmenter



La tendance à l'amélioration de l'économie du bassin de Brest constatée depuis le 1^{er} semestre 2017 se poursuit. Signe de cette consolidation, les chefs d'entreprises déclarant un chiffre d'affaires en hausse sont de plus en plus nombreux par rapport à ceux constatant une baisse.

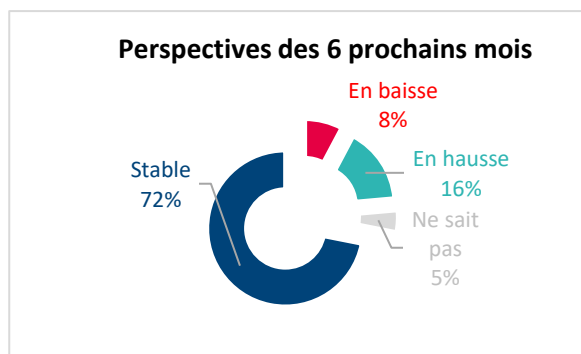
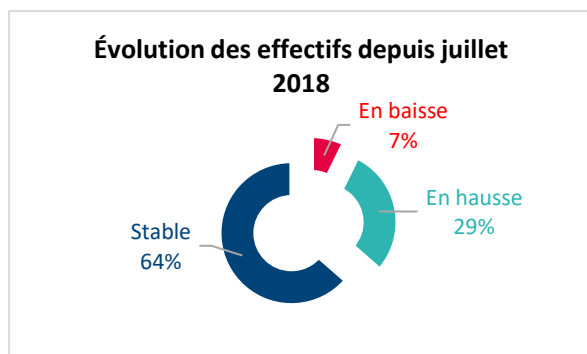
Les perspectives à 6 mois sont en revanche beaucoup moins favorables et témoignent d'une inquiétude pour l'activité des prochains mois.



À l'export, le constat est celui d'une amélioration de la situation. Plus de la moitié des entreprises répondant à l'enquête déclarent une hausse de leur niveau d'activité à l'international.

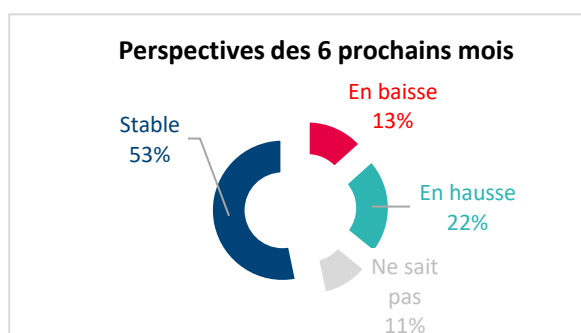
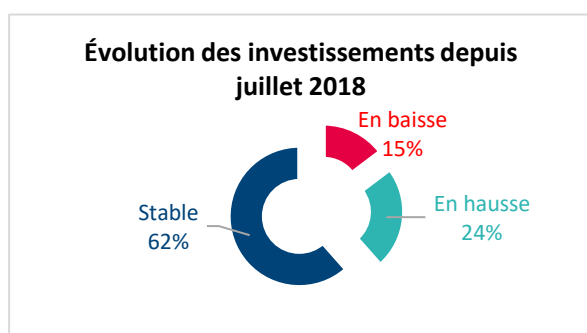
Les perspectives sont également encourageantes pour le 1^{er} semestre 2019.

Une stagnation des effectifs



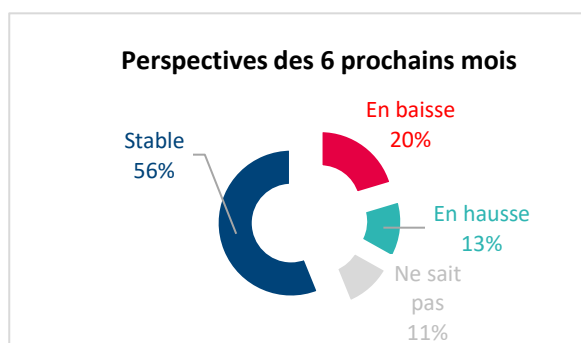
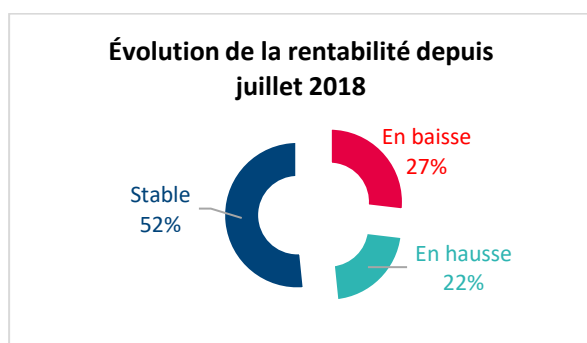
Une grande majorité des entreprises ont conservé un même niveau d'effectif au second semestre. Cependant, la part de celles qui constatent une hausse de leur effectif est nettement supérieure par rapport au semestre précédent. À l'horizon mi 2019, les perspectives de recrutement apparaissent moins favorables.

Des investissements stables



Ce semestre semble marqué par une tendance à la réduction des investissements ; si la part des chefs d'entreprises déclarant une baisse est stable, celle constatant une hausse diminue sensiblement (-15 points). Les perspectives restent inchangées par rapport à la période précédente.

Stabilité de la rentabilité



Le niveau de rentabilité reste stable au second semestre 2018 et les chefs d'entreprises ne semblent pas particulièrement optimistes pour le premier semestre 2019. La stabilité devrait être de mise, mais le taux d'incertitude diminue alors que la part des professionnels à exprimer des perspectives en baisse est plus forte (+9 points).

Contacts :

CCIMBO (site de Brest) – tel. 02 98 00 38 00

eric.stephan@bretagne-ouest.cci.bzh – <http://www.bretagne-ouest.cci.bzh/>

ADEUPa – tel. 02 98 33 51 72 – contact@adeupa-brest.fr – www.adeupa-brest.fr