

# TABLEAU DE BORD CONJONCTUREL DU BASSIN DE BREST

AU PREMIER SEMESTRE 2020

#15 | Juillet 2020

OBSERVATOIRE | TABLEAU DE BORD

Les entreprises du pays de Brest n'ont pas échappé à la baisse d'activité consécutive à la crise sanitaire et au confinement instauré au printemps. La part des dirigeants interrogés ayant enregistré un recul de leur chiffre d'affaires et de leur rentabilité a bondi au 1<sup>er</sup> semestre 2020. L'incertitude qui plane sur les marchés incite à la prudence, freinant les investissements et les recrutements. Dans un tel contexte, les perspectives sont plutôt pessimistes pour les prochains mois.

## Chute du chiffre d'affaires

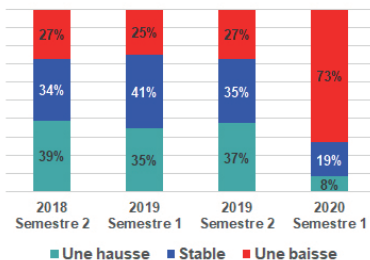
73% des chefs d'entreprises interrogés ont enregistré une baisse de leur chiffre d'affaires contre 25 à 27% pour les semestres précédents. Ce niveau sans équivalent est lié au confinement généralisé du printemps. Les perspectives pour le 2<sup>nd</sup> semestre sont également moins favorables que celles annoncées fin 2019, où seuls 19% des dirigeants envisageaient un recul de leur activité, contre 39% désormais.

Selon les secteurs d'activités, les opinions des chefs d'entreprises varient. Le secteur des services, composé notamment des hôtels, cafés et restaurants, a été le plus touché par la baisse d'activité. 77% d'entre eux ont constaté une diminution de leur chiffre d'affaires. Toutefois, les autres secteurs ont également enregistré un net recul de leur activité. Les commerces, certainement l'alimentaire, ont légèrement mieux résisté avec davantage de dirigeants ayant déclaré une hausse de leur chiffre.

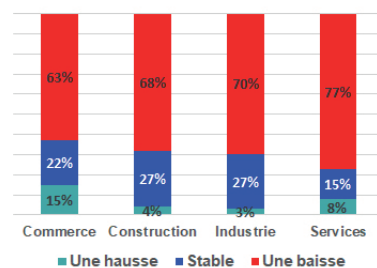


Parmi les 2 555 chefs d'entreprises ayant répondu à l'enquête régionale, ils sont 285 à diriger au moins un établissement localisé dans le bassin de Brest. Les données ont été redressées pour garantir la représentativité des secteurs d'activités et des tailles d'entreprises.

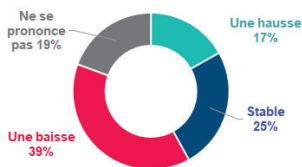
## Évolution du chiffre d'affaires



## Évolution du chiffre d'affaires par secteur d'activités au 1<sup>er</sup> semestre 2020



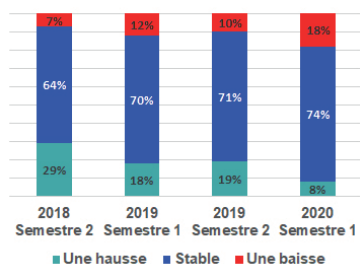
## Perspectives du chiffre d'affaires des 6 derniers mois de 2020



## Recul modéré des effectifs

La situation de l'emploi dans les entreprises du pays de Brest s'est un peu dégradée (8 points supplémentaires pour la part des dirigeants déclarant un repli). Cependant, une majorité d'entrepreneurs (74%) ont maintenu leurs effectifs, malgré la crise sanitaire. Les perspectives sont moins optimistes qu'au semestre précédent : la part de chefs d'entreprises anticipant une baisse de leurs effectifs est en progression de 7 points, atteignant 16% des répondants.

## Évolution des effectifs



Au 1<sup>er</sup> semestre 2020, le solde d'opinion du chiffre d'affaires est en baisse de 75 points.



## QUESTION D'ACTUALITÉ L'IMPACT DE LA CRISE SANITAIRE

Les entreprises brestoises ont été interrogées sur les conséquences de la crise sanitaire pour leurs activités.

Pour 60% d'entre elles, cette crise aura un impact dans les 6 prochains mois sur leurs exigences, auprès de leurs prestataires, en matière de garanties des normes sanitaires. L'organisation du travail en entreprise pour respecter les gestes barrières sera maintenue pour 54% des dirigeants interrogés.

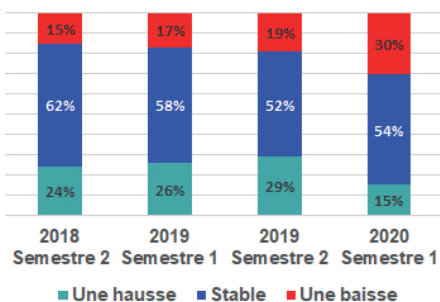
31% des répondants affirment que cette crise sanitaire pourrait remettre en cause la pérennité de l'entreprise en 2020, contre 27% en 2021.

Enfin, seulement 19 % des dirigeants interrogés estiment atteindre leurs objectifs de chiffres d'affaires pour 2020, fixés avant le début de la crise, tandis que 19 % envisagent un niveau d'activité de 0 à 30% par rapport à leurs objectifs initiaux.

## Baisse des investissements

Le manque de visibilité pour les entrepreneurs a pour conséquence de freiner les investissements. Le solde d'opinion est en recul de 25 points par rapport au semestre précédent. Cette tendance devrait se poursuivre dans les prochains mois : 32% envisagent de réduire leurs investissements (+ 16 points par rapport aux précédentes estimations).

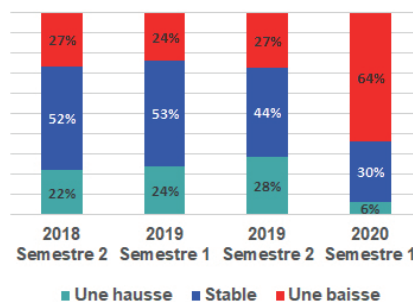
### Évolution de l'investissement



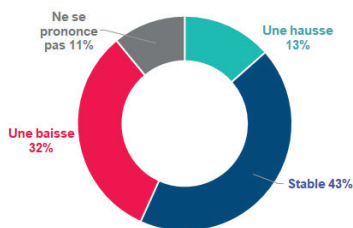
## Forte diminution de la rentabilité

Après un solde d'opinion devenu positif au 2<sup>nd</sup> semestre 2019, ce dernier est en chute avec une forte progression de la part de répondants ayant déclaré une baisse de leur rentabilité (+ 37 points). Les entrepreneurs demeurent pessimistes pour le 2<sup>nd</sup> semestre.

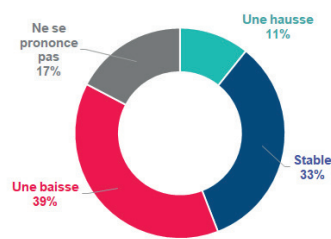
### Évolution de la rentabilité



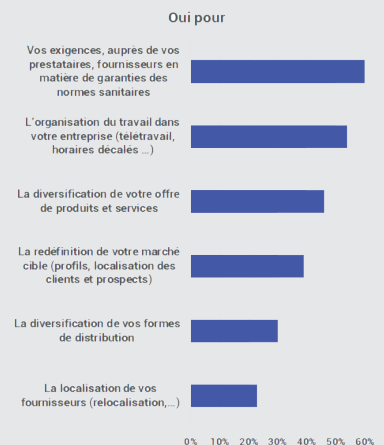
## Perspectives des investissements des 6 derniers mois de 2020



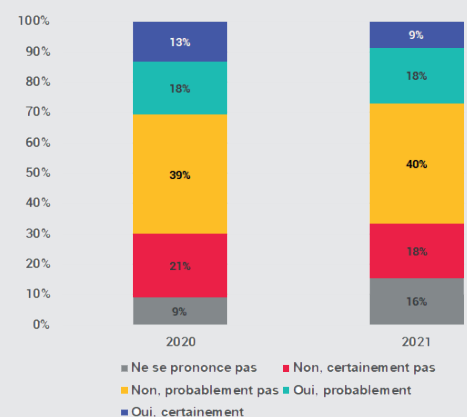
## Perspectives de la rentabilité des 6 derniers mois de 2020



## Pensez-vous que la crise sanitaire aura un impact dans les 6 prochains mois sur :



## Pensez-vous que la situation peut remettre en cause la pérennité de l'entreprise à court et moyen terme ?



### ADEUPa Brest-Bretagne

18 rue Jean Jaurès - 29200 Brest - Tél : 02 98 33 51 71 - [www.adeupa-brest.fr](http://www.adeupa-brest.fr)

Direction de la publication : Benjamin Grebot  
 Réalisation : Lucie Bianic, Nadine Le Hir  
 Maquette et mise en page : Timothée Douy  
 Contact : [contact@adeupa-brest.fr](mailto:contact@adeupa-brest.fr)  
 Illustrations : [katemangostar](https://katemangostar.com), [rawpixel.com](https://rawpixel.com)/Freepik

### CCIMBO Brest

1 Place du 19<sup>e</sup> RI - 29200 Brest - Tél : 02 98 00 38 00 - [www.bretagne-ouest.cci.bzh](http://www.bretagne-ouest.cci.bzh)

Direction de la publication : Thierry Guezennec  
 Réalisation : Éric Stéphan  
 Contact : [eric.stephan@bretagne-ouest.cci.bzh](mailto:eric.stephan@bretagne-ouest.cci.bzh)